



ICI
DEMANDEZ
Angela

Le **harcèlement de rue**, ce sont les comportements adressés aux personnes dans les espaces publics et semi-publics, visant à les interpeler verbalement ou non.

Comportements : insistants, irrespectueux, humiliants, menaçants, insultants en raison de leur genre,
de leur orientation sexuelle, de leur couleur de peau, de leur situation de handicap...

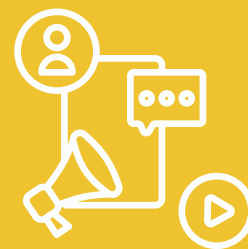
Les 3 Principes du dispositif Angela :



Principe
d'assistance



Principe
d'information



Principe de
communication

Attitudes à adopter dans les transports Keolis

Dès que la personne a formulé verbalement "où est Angela"



1. ACCUEILLIR

- Accueillir et identifier les dangers (agresseur est dans le véhicule ou à l'extérieur)
- La placer à l'avant du véhicule en sécurité
- Engager la conversation :
êtes-vous blessé(e) ? Comment puis-je vous aider ?
Souhaitez vous que j'appelle la police, les secours, un proche ?

2. SIGNALISATION

- Informer systématiquement le contrôleur ou l'astreinte
- Décrire la situation
- L'astreinte appelle automatiquement la police



3. ASSISTANCE

- Rester calme
- Selon la demande et les risques, réaliser un arrêt à la demande sur la ligne *ou* la *ou* le déposer au commissariat



4. COMMUNICATION

- Ne jamais laisser la victime seule
- Ne pas confronter directement l'agresseur
- Donner les numéros d'aides

