

Comment réagir si vous êtes témoin d'une agression ou qu'un voyageur vous demande de l'aide ?

LUTTE CONTRE LES AGRESSIONS

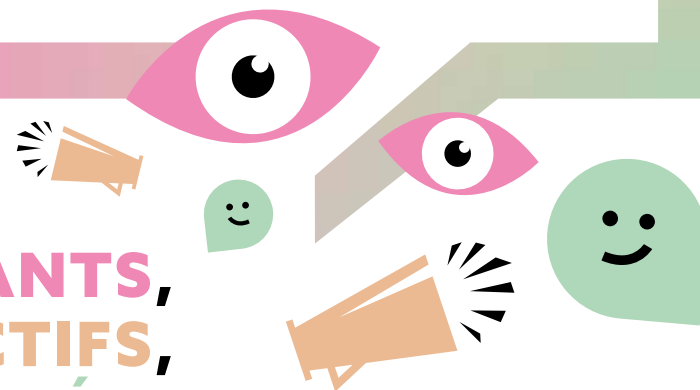
Votre aide est précieuse. Soyez plus qu'un témoin.

RESPONSABLES !
LORS DE VOTRE TRAJET :

- Si vous assistez à une agression, ou êtes témoin de harcèlement, vous pouvez agir.
- Informez le conducteur.
- Restez ensuite à proximité de la victime.



stan



**VIGILANTS,
RÉACTIFS,
ENGAGÉS !**

stan

Comment réagir si vous êtes témoin d'une agression ou qu'un voyageur vous demande de l'aide ?

VIGILANTS

- > Soyez **attentifs** aux passagers et à ce qui se passe à bord.
- > Si vous êtes témoins d'une agression ou un voyageur vient vous demander de l'aide, certains réflexes simples et actions concrètes peuvent faire la différence. Votre intervention doit dépendre de la dangerosité de la situation.

RÉACTIFS

- > **Vous appelez immédiatement le PCC** via la procédure de l'appel d'extrême urgence, même si la victime ne le souhaite pas.
- > vous **expliquez la situation** le plus précisément possible : lieu de l'agression, le nombre d'agresseurs, le nombre de victimes, la présence éventuelle d'armes, la présence d'enfants, ou toutes autres informations qui faciliteront l'intervention.
- > Vous évitez d'adopter un comportement qui vous mettrait en danger, vous ou la victime

ENGAGÉS

- > **Aucun jugement ne doit être porté** : ne remettez pas en cause le récit de la victime, ne cherchez pas à atténuer la responsabilité de l'agresseur. Il est important que la victime se sente crue et soutenue.
- > L'indifférence des témoins peut être vécue comme une deuxième agression par les victimes.
- > Il est possible que la victime minimise les faits ou souhaite sortir du bus le plus rapidement possible sans vous en dire plus. **Il est essentiel de prévenir le PCC.**
- > Si l'agresseur cherche un soutien pour rejeter la culpabilité sur la victime, évitez d'avoir une attitude complaisante à son égard. **Soutenez la victime** en attendant l'intervention et/ou la police : demandez-lui si elle va bien, s'il y a quelque chose que vous pouvez faire pour elle en attendant l'arrivée de l'intervention et de la police.

ACCOMPAGNÉS

Être témoin d'un acte de harcèlement et/ou de violences n'est pas anodin, **un manager sera donc à votre disposition pour discuter de la situation** et de votre ressenti lors de votre retour au dépôt ou au terminus. Vous rédigerez ensemble un rapport complet et circonstancié.

Tous responsables

Une campagne d'information à destination des voyageurs est déployée pour les rassurer et les informer des dispositifs qui assurent leur sécurité :

- > ils ne sont pas seuls dans le bus : vous les conducteurs, et l'ensemble des équipes êtes présents en cas de besoin
- > en cas d'agression, ils peuvent se rapprocher de vous pour que vous donniez l'alerte
- > les autres voyageurs sont incités s'ils sont témoins à vous avertir
- > les caméras de vidéo-surveillance enregistrent ce qui se passe dans votre bus et les images peuvent être utilisées en cas de dépôt de plainte par un voyageur
- > le dépôt de plainte doit avoir lieu rapidement pour que les images de vidéo-surveillance puissent être utilisées.

LUTTE CONTRE LES AGRESSIONS

Vous n'êtes jamais tout seul dans nos bus ! Nous veillons...

VIGILANTS !
LORS DE VOTRE TRAJET :

- Nos conducteurs et l'ensemble de nos équipes sont à votre disposition.
- Même si vous voyagez seul, vous êtes toujours entouré et vous avez la possibilité de demander de l'aide en cas de problème.

LUTTE CONTRE LES AGRESSIONS

Dans ce bus, nos caméras veillent sur vous !

VIGILANTS !
LORS DE VOTRE TRAJET :

- Les caméras de vidéo-surveillance fonctionnent en continu pour enregistrer les incidents ou tout événement de nature à perturber le service.
- Les agresseurs peuvent ainsi être identifiés et punis.
- Ces vidéos peuvent être utilisées si vous déposez plainte.

LUTTE CONTRE LES AGRESSIONS

Vous vous sentez en danger ? Nous sommes là pour vous aider !

RÉACTIFS !
LORS DE VOTRE TRAJET :

- Si vous êtes victime de harcèlement ou d'agression, rappelez-vous que vous n'êtes pas seul.
- Vous n'êtes pas seul, nous sommes là pour vous aider.
- Dépensez plainte rapidement, tout sur les images de vidéo-surveillance nous aideront à mieux vous accompagner.

LUTTE CONTRE LES AGRESSIONS

Votre aide est précieuse. Soyez plus qu'un témoin.

RESPONSABLES !
LORS DE VOTRE TRAJET :

- Si vous assistez à une agression, ou êtes témoin de harcèlement, nous pouvons agir.
- Informez le conducteur.
- Rappelez ensuite à proximité de la victime.